

# LINH MỤC VÀ THÁNH THỂ

vương Diệu



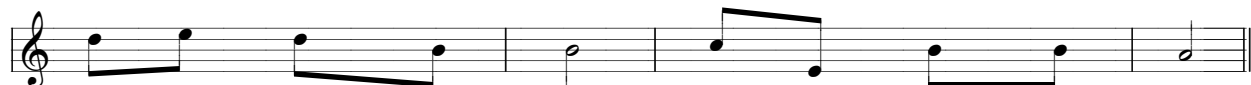
1. Đâu có Linh Mục Chúa, là có Thánh Thể  
2. Đâu có Linh Mục Chúa hợp nhất với chủ  
3. Xin Chúa cho đoàn con lòng mến Thánh Thể



Chúa. Đâu có Thánh Thể Chúa là dấu có Linh Mục  
chăn. Đâu có Linh Mục Chúa hợp nhất với nhau nên một  
Chúa. Xin Chúa cho đoàn con lòng mến chức Linh Mục



vì yêu thương nhân loại. Chúa ban chính Mình Chúa.  
thì như cây liền cành. Như đàn chim liền cánh.  
vì có chúa sống động, nơi đoàn Linh Mục Chúa.



vì yêu thương nhân loại. Chúa lập chức Linh Mục  
Qua Bí Tích Thánh Thể. Chúa hiệp nhất Giáo Hội.  
Vì có Chúa hiện diện, Chính ở phép Thánh Thể.



Ôi Chúa Giê - Su Linh Mục đời đời



Chúa ban chính Thần Mình làm của ăn cho đoàn

The image shows a musical score for a Vietnamese hymn. It consists of two staves of music in a treble clef. The lyrics are written below the notes. The first staff contains the lyrics: "con. Ôi Chúa Giê - Su Linh Mục đời đời." The second staff contains the lyrics: "Chúa lập chức Linh Mục để hướng dẫn đoàn con." The music is written in a simple, melodic style with various note values and rests.

con. Ôi Chúa Giê - Su Linh Mục đời đời.

Chúa lập chức Linh Mục để hướng dẫn đoàn con.